

파이오링크

TiFRONT 백본스위치



TiFRONT 백본스위치

파이오링크 BS9800 시리즈는 비용 효율적인 차세대 고가용성 백본스위치입니다. 테라비트 스위칭 용량으로 데이터 센터, 대학, 기업 등에서 급증하는 코어망 트래픽을 안정적으로 처리하며 높은 장애 복원력으로 업무 연속성을 보장합니다.



풍부한 L3 라우팅과 가상화(VSU) 기능



최대 12.8 Tbps 스위칭 용량과
9,048 Mpps 패킷 처리



다양한 패킷 공격으로부터 시스템 보호
(NFPP 및 보안 기능)



과부하와 오동작을 차단하는 CPP 기능



TiController 관리시스템에서 통합 관리



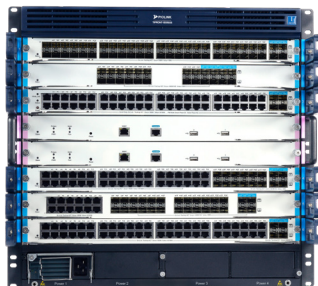
표준 랙 장착 가능
(높이 10U 깊이 600mm 이하)

가상화기술 (VSU) 지원

TiFRONT BS9800 시리즈는 차세대 통합 네트워크를 위해 특별히 설계되었습니다. 제공되는 VSU(Virtual Switch Unit) 가상화 기술은 미래의 이더넷 요구사항을 지원하며 네트워크 아키텍처를 크게 간소화해 운영 효율성을 향상시킵니다.



BS9805



BS9808

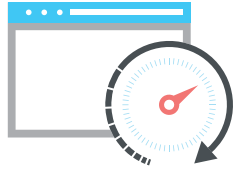


BS9810

TiFRONT 백본스위치 기능

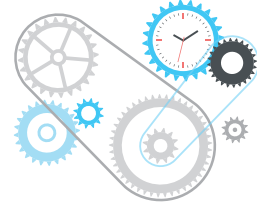
운용 효율성 향상

가상 스위치 유닛(VSU) 기술로 두 개의 장치를 하나의 논리 장치로 단순화해 관리 부하를 감소하고, 링크 복구 기능으로 중단 없는 전송 보장



캐리어급 고가용성

컨트롤 엔진, 전원공급 장치, 팬 등 주요 구성 모듈의 이중화 및 핫스왑 지원



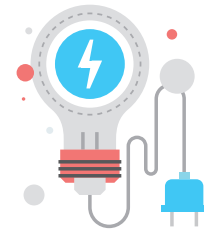
Non-blocking 스위칭

독립적인 스위칭 패브릭과 컨트롤 모듈 구성으로 높은 안정성과 트래픽 전송 효율성 향상



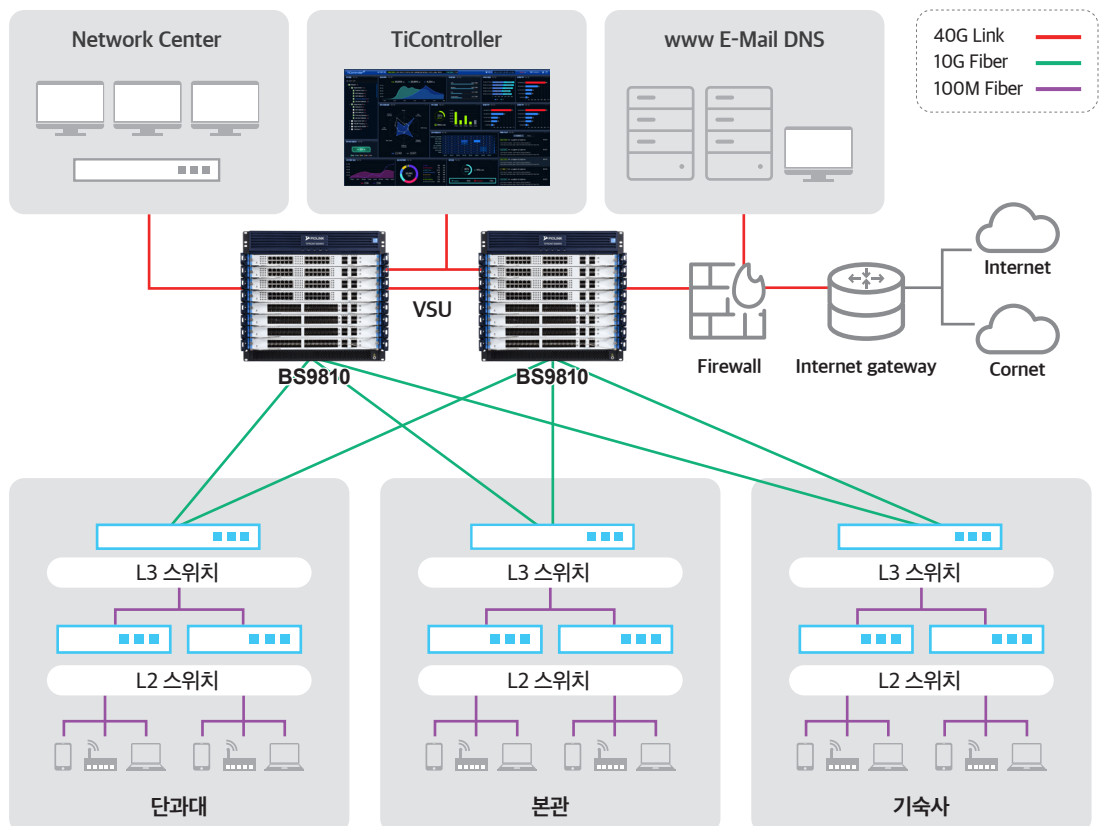
우수한 에너지 효율

저전압 전원 공급장치와 멀티코어 CPU로 전력 절감, 온도와 속도를 제어하는 스마트 팬으로 고온 환경에서도 내구성 보장

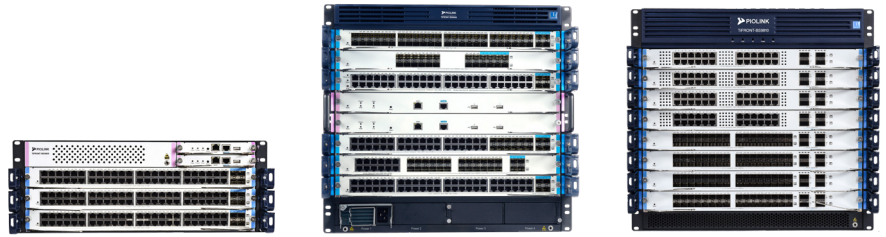


TiFRONT 백본스위치 시나리오

캠퍼스 네트워크 구성 예시



제품사양



TiFRONT	BS9805	BS9808	BS9810
Height	4 U	10 U	10 U
Slot for Control Engine	2	2	2
Slot for Fabric Engine	-	-	2
Slot for Line Card	3	6	8
Max. 1GbE ports	144	288	384
Max. 10GbE ports	144	288	384
Max. 40GbE QSFP+	24	48	64
Max. 100GbE QSFP28	24	48	64
No. of Power Supply	2	4	4
No. of Fan Moudles	1	2	2
Power Input	AC 100~240 V, 50/60 Hz		
Power Consumption (Main Chassis)	88 W	176 W	432 W
Switch Fabric	3.7 Tbps	9.6 Tbps	12.8 Tbps
Forwarding Rate	3321 Mpps	7142 Mpps	9047 Mpps

Control Engine

BS9805-CE-MT	BS9805 Control engines (Max. 2, 1+1 Redundancy)
BS9808-CE-MT	BS9808 control engines (Max. 2, 1+1 Redundancy)
BS9810-CE-AT	BS9810 Control Engine (Max. 2, 1+1 Redundancy)
BS9810-CE-BT	BS9810 Control Engine (Max. 2, 1+1 Redundancy)

Switch Fabric Module

BS9810-SF-AT	BS9810 First Generation Switch Fabric Module
BS9810-SF-BT	BS9810 Second Generation Switch Fabric Module

Line Card		IPv4 Routing Table	IPv6 Routing Table
BS9800-24F12C4XS-AT	24 x 1GbE (SFP), 12 x 1GbE copper combo (RJ45), 4 x 10GbE (SFP+)	16 K	8 K
BS9800-24C24F4XS-AT	24 x 1GbE copper (RJ45), 24 x 1GbE (SFP), 4 x 10GbE (SFP+)		
BS9800-48C4XS-AT	48 x 1GbE copper (RJ45), 4 x 10GbE (SFP+)		
BS9800-48F4XS-AT	48 x 1GbE (SFP), 4 x 10GbE (SFP+)		
BS9800-32XS4QXS-AT	32 x 10GbE (SFP+), 4 x 40GbE (QSFP+), 40GbE supports 1 to 4 x 10GbE (SFP+)		
BS9800-48XS-BT	48 x 10GbE (SFP+)	64 K	24 K
BS9800-8CQ-BT	8 x 100GbE (QSFP28), Support to be downward compatible with 40GbE (QSFP+)		
BS9800-48C-BT	48 x 1GbE copper (RJ45)		
BS9800-48F-BT	48 x 1GbE (SFP)	134 K	50 K

Power Supply

BS9805-PWR-AC460	BS9805 Power Module (support redundancy, AC, 460W)
BS9808-PWR-AC1600	BS9808 Power Module (support redundancy, AC, 1600W)
BS9810-PWR-AC1600	BS9810 Power Module (support redundancy, AC, 1600W)

공통 기능

L2 Features	• Jumbo Frame
	• 802.1Q
	• STP, RSTP, MSTP
	• Super VLAN
	• GVRP
	• QinQ, Flexible QinQ
	• LLDP
IPv4 Features	• ERPS (G.8032)
	• Static Routing, RIP, OSPF, IS-IS, BGP4
	• VRRP
	• Equal-Cost Multipath (ECMP) Routing
	• Policy Routing
IPv6 Features	• GRE Tunnel
	• Static Routing, OSPFv3, BGP4+, IS-ISv6, MLDv1/v2
	• VRRPv3
	• Equal-Cost Multipath (ECMP) Routing
	• Policy Routing
Multicast	• Manual Tunnel, Auto Tunnel, ISATAP Tunnel, GRE Tunnel
	• IGMP v1, v2, v3
	• IGMP Snooping
	• IGMP Proxy
	• PIM-DM, PIM-SM, PIM-SSM
	• MLD
VXLAN	• Multicast Static Routing
	• VXLAN L2 Bridge
ACL	• VXLAN L3 Bridge
	• Standard, Extended, Expert ACL
Port Mirroring	• ACL 80
	• IPv6 ACL
QoS	• Many-to-one/One-to-many, Flow-Based mirroring
	• SPAN, RSPAN, VLAN mirroring
	• 802.1P
	• Queue Scheduling Mechanisms (SP, WRR, DRR, SP+WRR, and SP+DRR)
	• RED/WRED, Traffic supervision and traffic shaping
	• Input/Output Port-Based Speed Limit

Security features	• NFPP (Network Foundation Protection Policy)
	• CPP (CPU protection)
	• DA, port security, IP Source Guard
	• 802.1x
	• Portal authentication, RADIUS and TACACS+ user login authentication
	• uRPF
	• Login authentication and password security policy
Reliability	• Unknown multicast are not delivered to CPU and Support unknown unicast suppression
	• Support SSHv2 to provide a secure and encrypted channel for user login
	• Control engine : 1+1 redundancy
	• Power supply : N+M redundancy
	• FAN : 1+1 redundancy
Management and Maintenance	• Hot-swappable components
	• Hot-path and online patch upgrade
	• ISSU
	• GR for OSPF / IS-IS / BGP
	• BFD for VRRP / OSPF / BGP4 / ISIS / ISISv6 / static routing
EEE Format	• Isolating failed fiber ports
	• Console / AUX modem / Telnet / SSH2.0 command line config
	• FTP, TFTP, Xmodemfile upload/download management
	• SNMP v1/v2c/v3
	• Remote Network Monitoring(RMON)
	• NTP clock
Management and Maintenance	• Fault alarm and self-recovery
	• System Log
	• sFLOW
	• EEE (802.3az)

파이오링크는 네트워크·보안 전문기업입니다.

업계 최고의 애플리케이션 가용성과 성능을 보장하고, 클라우드 인프라 구축, 쉬운 네트워크 관리와 정보보호로 지능화·고도화된 IT 환경에서 독보적인 기술과 리더십을 갖고 있습니다.

주요 제품으로 국내 시장 1위를 점유하는 애플리케이션 전송 컨트롤러, 웹 방화벽, 클라우드 매니지드 네트워킹, 하이퍼 컨버지드 인프라가 있으며, 주요 서비스로 보안관제와 보안컨설팅 등이 있습니다.



(주)파이오링크 대표전화 02.2025.6900 www.PIOLINK.com

- 이 문서의 내용은 제품의 성능 및 기능 향상, 인쇄상의 오류 수정 등으로 인해 사전 예고 없이 변경될 수 있습니다.
- 이미지는 실제와 다를 수 있습니다.
- 기재되어 있는 회사, 제품 및 서비스 이름은 각 사의 상표 또는 서비스 표시입니다.
- 제품은 공인 파트너를 통해 구매할 수 있으며 당사 영업부서 또는 홈페이지에서 확인할 수 있습니다.