

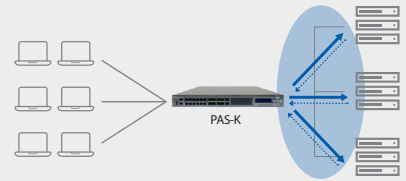
PAS-K

파이오링크 PAS-K는 서버 및 보안장비 등으로 유입되는 다양한 트래픽에 대한 부하분산 기능을 통해 서비스 애플리케이션을 중단없이 안정적으로 전송하는 애플리케이션 전송 컨트롤러(ADC)입니다. PAS-K는 ADC 국내시장 및 공공 조달 판매 점유율 1위의 국내 대표 ADC 제품입니다.



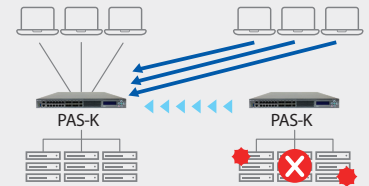
다양한 부하분산

- 다수의 서버에 동일한 애플리케이션을 운용할 때, 트래픽을 각 서버로 균형 있게 전달
- 효율적으로 장비 리소스 활용
- 방화벽, VPN, 게이트웨이 등 적용



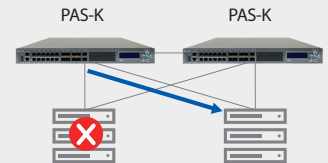
GSLB

- 데이터센터 이중화나 재해복구(DR)센터 구축에 활용
- 한 사이트에 예상치 못한 장애가 발생하더라도 나머지 사이트 중 가장 적절한 사이트로 연결



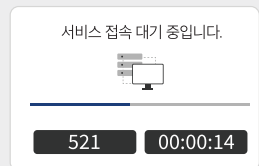
고가용성

- 서비스 가용성을 모니터링하여 정상 작동중인 서버들만 세션 연결
- 고가용성 제공을 위해 HA 및 VRRP 방식 등 다양한 Failover 기능과 세션 동기화 및 설정 동기화 등 제공



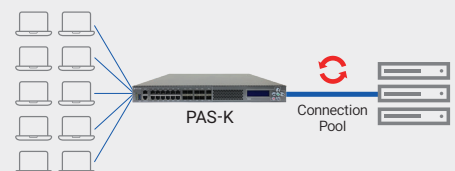
트래픽 폭주 제어 및 연결보장

- 콘서트나 이벤트 및 수강신청처럼 서버의 서비스 용량을 넘어서는 트래픽 폭주 상황에서 서버 다운 방지
- 사용자에게는 대기 상황 안내 및 연결 보장 제공



커넥션 재사용

- 트래픽이 한꺼번에 몰릴 때를 대비하여 서버와 다수의 커넥션을 미리 저장
- 사용자가 페이지 요청 시 저장해 둔 커넥션을 재사용하여 서버의 부담을 줄이고 빠른 페이지 로딩과 안정적인 서비스 제공



SSL 오프로딩

- SSL 통신을 위한 암호·복호화를 서버 대신 수행하여 서버 부하 감소 및 응답속도 개선



구분	PAS-K3200G	PAS-K5200G
		
Ethernet Ports (Total)	22	16 or 18 or 24
· 40 GbE Fiber (QSFP+)	-	2 (option)
· 10 GbE Fiber (SFP+)	2	16,8 (option)
· 1 GbE Fiber (SFP)	8	-
· 1 GbE Copper	12	8 (option)
Memory (RAM)	32 GB	32 GB
SSD	120 GB	120 GB
Power Supply	Dual / hot-swappable power	
Power Consumption	89 W	120 W
Power Input	100-240 VAC, 50-60 Hz (universal voltage)	
Dimension (WxDxH)	428 x 458 x 44 mm	428 x 508 x 44 mm
Weight	8.1 kg	8.8 kg
EMC	KC(Class A) / VCCI(Class A)	
Back Plane	140 Gbps	640 Gbps
Throughput (L4)	7 Gbps	16 Gbps
Concurrent Session	18,000,000	20,000,000
L4 CPS (max.)	520,000	700,000
조달 우선(의무)구매 대상	해당 (녹색기술제품확인)	해당 (녹색기술제품확인)
안전성검증필 제품	보안기능확인서	보안기능확인서
물품식별번호	25832723	25832722
조달등록단가 *	24,393,600원	48,500,000원

* VAT 포함, 조달수수료 별도

Layer 2	802.1Q VLAN, spanning tree (STP, RSTP, MSTP, PvST+), jumbo frame, LACP link aggregation, port mirroring, port trunking	Health Check	link, ARP, ICMP, TCP, UDP, HTTP, script, NTP, TFTP, RADIUS
		Acceleration	SSL (software, hardware), compression, caching
Layer 3	ECMP, static, RIP, OSPF, BGP, QoS, IGMP	High Availability	HA, eVRRP (enhanced VRRP), MVRPP (multiple VRRP), stateful active-standby failover, active-active failover
Layer 4	server load balancing, firewall load balancing, VPN load balancing, cache server load balancing, gateway load balancing, global server load balancing, DNS load balancing, inbound load balancing	Security	DDoS protection (SYN cookie, SYN flooding, HTTP DDoS), network firewall, content filtering, SSL-VU™
		IPv6	supported (IPv6 Ready Logo Phase II), IPv4/IPv6 dual stack
Layer 7	delayed binding, URL-based load balancing, cookie-based load balancing, SSL ID-based load balancing, connection pooling, traffic surge protection, sure connect, spill over, PREScript™ (rule & event script)	Management	CLI (telnet, SSH), GUI (web manager), PREST-API™ (REST API), SNMP, SNMP trap, syslog, remote syslog server, authentication (RADIUS, TACACS+ AAA), email alarm, dual-boot, TCP dump save, SSH connect port
		Monitoring	watchdog timer, sensors on fan/temperature/power errors